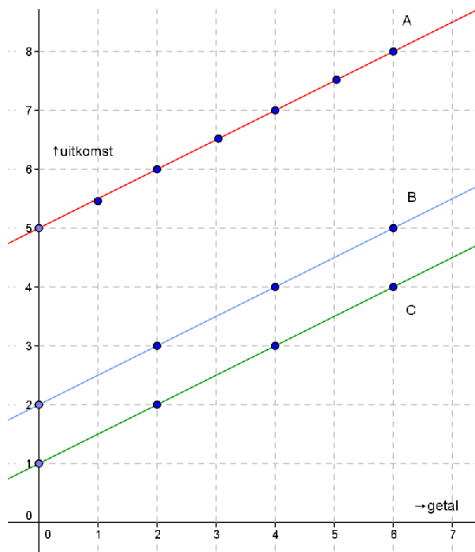


Het begingetal veranderen



Bij grafiek **A** hoort de formule:

$$\text{uitkomst} = 5 + 0,5 \times \text{getal}$$

Bij grafiek **B** hoort de formule:

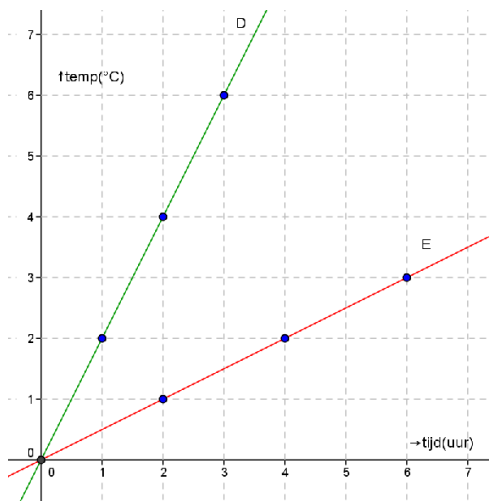
$$\text{uitkomst} = 2 + 0,5 \times \text{getal}$$

Bij grafiek **C** hoort de formule:

$$\text{Uitkomst} = 1 + 0,5 \times \text{getal}$$

Het hellingsgetal verandert niet

Het hellingsgetal veranderen



Bij grafiek **D** hoort de formule:

$$\text{tijd} = 0,5 \times \text{tijd}$$

Bij grafiek **E** hoort de formule:

$$\text{tijd} = 2 \times \text{tijd}$$

Het begingetal verandert niet